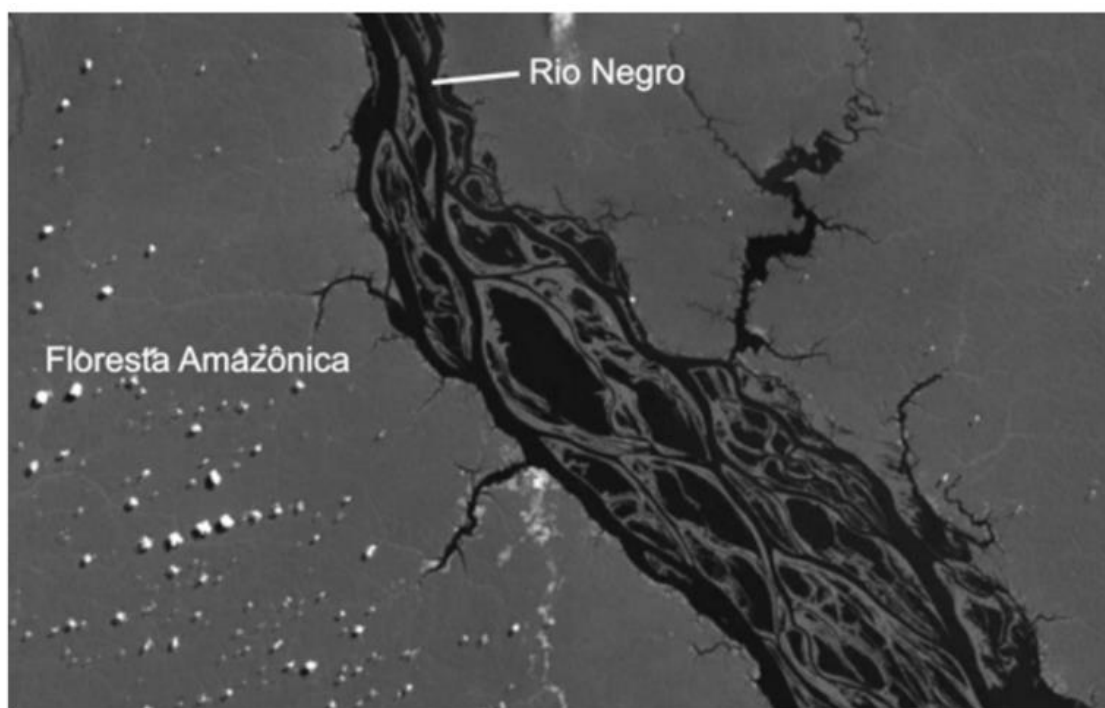


## UNICAMP 2013 – 2ª Fase (Questões 1 a 4)

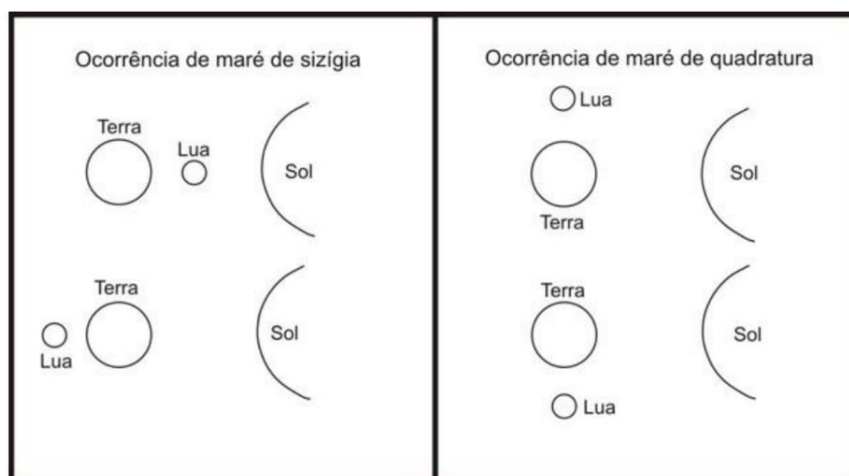
1. A imagem abaixo mostra o Arquipélago de Anavilhanas, no Rio Negro, Estado do Amazonas. Observe a imagem e responda às questões.



(Fonte: Google Earth. Acessado em 25/09/2012.)

- a) O Rio Negro apresenta águas escurecidas, diferentemente de outros rios da região, que apresentam cores claras. Por que este rio apresenta cores escuras?
- b) O que explica a grande quantidade de ilhas no canal do rio? Por que parte dessas ilhas é coberta de floresta?

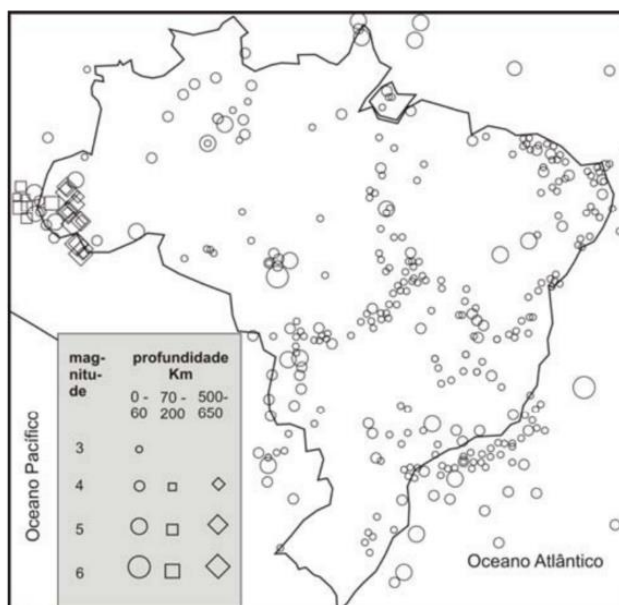
2. As marés são movimentos periódicos de elevação e abaixamento dos oceanos e mares provocados pela ação gravitacional da Lua e do Sol sobre a Terra. A figura abaixo representa os momentos de ocorrência de marés de sizígia e de marés de quadratura. Observe a figura e responda às questões.



a) Em que condições ocorrem marés de sizígia e marés de quadratura, e que consequências essas condições têm para a amplitude de marés?

b) Indique duas formas geomorfológicas que podem ser influenciadas pelas marés nas zonas costeiras.

3. O mapa abaixo apresenta os abalos sísmicos superiores à magnitude 3,0 identificados no Brasil entre 1767 e 2007.



(Fonte: [http://www.iag.usp.br/~agg110/moddata/SISMOLOGIA/Conceitos\\_Sismologia.pdf](http://www.iag.usp.br/~agg110/moddata/SISMOLOGIA/Conceitos_Sismologia.pdf))

a) Embora distante da borda de placas tectônicas, o Brasil apresenta abalos sísmicos eventuais. Quais as características predominantes desses sismos no Brasil?

b) Por que o Estado do Acre apresenta grande quantidade de abalos sísmicos e por que eles são profundos?

4. O Congresso Nacional aprovou a Lei no 10.257, em vigor desde 10 de outubro de 2001, conhecida como Estatuto da Cidade. Esta Lei estabelece as diretrizes gerais da política urbana brasileira, fornecendo instrumentos urbanísticos para o desenvolvimento das funções sociais, do uso e da gestão da cidade.

*(Adaptado de “Estatuto da Cidade: Guia para Implementação pelos Municípios e Cidadãos”.  
Brasília: Instituto Pólis/Laboratório de Desenvolvimento Local, 2001.)*

- a) Aponte dois aspectos da urbanização brasileira, manifestados especialmente a partir da segunda metade do século XX, que produziram a necessidade de uma lei para orientar a política urbana do país.
- b) O Plano Diretor, instrumento de planejamento urbano que consta da Constituição de 1988, foi reforçado no Estatuto da Cidade e é obrigatório para algumas categorias de municípios brasileiros. Destaque duas diretrizes de planejamento urbano que o Plano Diretor Municipal pode adotar para que seja garantido o direito de todos à cidade.