

# Animalia: De Poríferos a Moluscos

1. Sobre os poríferos qual das afirmativas abaixo é verdadeira?

- a) São organismos invertebrados que possuem corpo com simetria bilateral e superfície porosa.
- b) São organismos invertebrados, com corpo sustentado somente por fibras de espongina, que possuem coanócitos como tipo celular característico. Vivem principalmente em ambiente marinho.
- c) São organismos conhecidos popularmente como esponjas, que possuem vida aquática, principalmente no mar, e se reproduzem exclusivamente de forma sexuada.
- d) São organismos conhecidos popularmente como esponjas, que possuem vida aquática, principalmente em água doce, e vivem fixados a um substrato.
- e) São organismos invertebrados, com corpo sustentado por espículas ou fibras que possuem coanócitos como tipo celular característico e vivem principalmente em ambiente marinho.

2. Animais do Filo Cnidaria apresentam, entre outras características:

- a) Respiração realizada pela superfície corporal;
- b) Ausência de cavidade gastrovascular;
- c) Embrião com três folhetos germinativos;
- d) Corpo com simetria bilateral;
- e) Sistema nervoso ganglionar.

3. No ciclo evolutivo da *Taenia solium*, as proglotes (segmentos) grávidas são eliminadas do intestino do homem juntamente com as fezes. Quando as fezes dos portadores de *Taenia* são lançadas à superfície do solo, contaminam o terreno. Os ovos embrionados liberam-se das proglotes e espalham-se no meio externo. O embrião só abandona o ovo no interior do tubo digestivo do porco, sendo então lançado na circulação. O embrião, atingindo os capilares, rompe-os e acaba localizando-se nos músculos, onde se encista.

Segundo essas informações, o homem e o porco são, respectivamente, os hospedeiros:

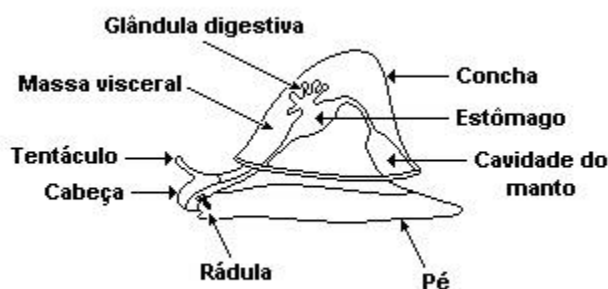
- a) definitivo e vetor.
- b) definitivo e de transporte.
- c) definitivo e intermediário.
- d) intermediário e definitivo.
- e) intermediário e vetor.

4. Ao abrir o envelope com o resultado de seu exame parasitológico de fezes, Jequinha leu “Positivo para ovos de *Ascaris lumbricoides*”. Qual das medidas preventivas de doenças parasitárias relacionadas abaixo não deve ter sido observada por Jequinha na sua vida diária.

- a) Comer carne de porco ou de boi inspecionada e bem cozida.
- b) Lavar bem as mãos e os alimentos antes das refeições.
- c) Andar calçado para que a larva não penetre pelos pés.

- d) Colocar telas nas janelas para impedir a entrada do mosquito Culex.
- e) Não nadar em lagoas que tenham o caramujo Biomphalaria.

5. Corpo constituído por cabeça, massa visceral (onde se concentram os órgãos) e pé. Com relação ao filo Mollusca, é correto afirmar que:



- a) não apresenta sistema digestivo completo, de forma que a digestão é processada através de uma bolsa enzimática.
- b) apresenta respiração exclusivamente branquial.
- c) o sistema nervoso consiste de um anel situado em torno da boca.
- d) a excreção é feita através dos túbulos de Malpighi e de glândulas localizadas na base dos pés.
- e) lesmas, ostras, mexilhões, lulas e polvos são moluscos.

## Gabarito

1. E
2. A
3. C
4. B
5. E