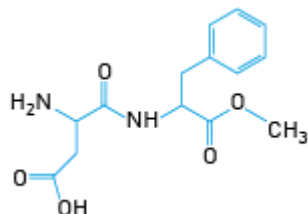


Isomeria Espacial - Isomeria Óptica

1. O aspartame, utilizado como adoçante, corresponde a apenas um dos estereoisômeros da molécula cuja fórmula estrutural é apresentada abaixo.



Admita que, em um processo industrial, tenha-se obtido a mistura, em partes iguais, de todos os estereoisômeros dessa molécula.

Nessa mistura, o percentual de aspartame equivale a:

- a) 20%
- b) 25%
- c) 33%
- d) 50%

2. O alceno de menor massa molar que apresenta simultaneamente isomeria geométrica e isomeria óptica é o:

- a) C₄H₈
- b) C₅H₁₂
- c) C₅H₁₀
- d) C₆H₁₂
- e) C₇H₁₄

Gabarito

1. B
2. E