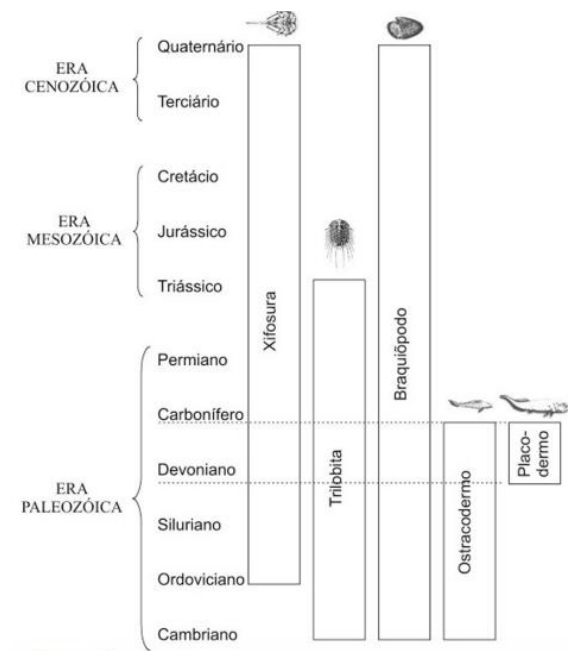


Eras Geológicas

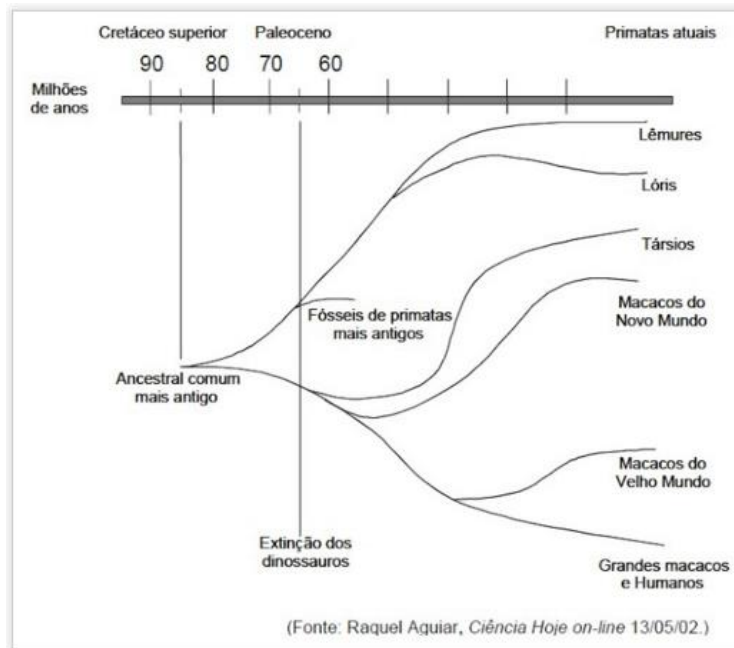
1. (ENEM) Uma expedição de paleontólogos descobre em um determinado extrato geológico marinho uma nova espécie de animal fossilizado. No mesmo extrato, foram encontrados artrópodes xifosuras e trilobitas, braquiópodos e peixes ostracodermos e placodermos.



2. O esquema acima representa os períodos geológicos em que esses grupos viveram. Observando esse esquema os paleontólogos concluíram que o período geológico em que haviam encontrado essa nova espécie era o Devoniano, tendo ela uma idade estimada entre 405 milhões e 345 milhões de anos. Destes cinco grupos de animais que estavam associados à nova espécie, aquele que foi determinante para a definição do período geológico em que ela foi encontrada é

- xifosura, grupo muito antigo, associado a outros animais.
- trilobita, grupo típico da era Paleozóica.
- braquiópodo, grupo de maior distribuição geológica.
- ostracodermo, grupo de peixes que só aparece até o Devoniano.
- placodermo, grupo que só existiu no Devoniano.

3. (ENEM) Foi proposto um novo modelo de evolução dos primatas elaborado por matemáticos e biólogos. Nesse modelo o grupo de primatas pode ter tido origem quando os dinossauros ainda habitavam a Terra, e não há 65 milhões de anos, como é comumente aceito. Examinando esta árvore evolutiva podemos dizer que a divergência entre os macacos do Velho Mundo e o grupo dos grandes macacos e de humanos ocorreu há aproximadamente



- a) 10 milhões de anos.
- b) 40 milhões de anos.
- c) 55 milhões de anos.
- d) 65 milhões de anos.
- e) 85 milhões de anos.